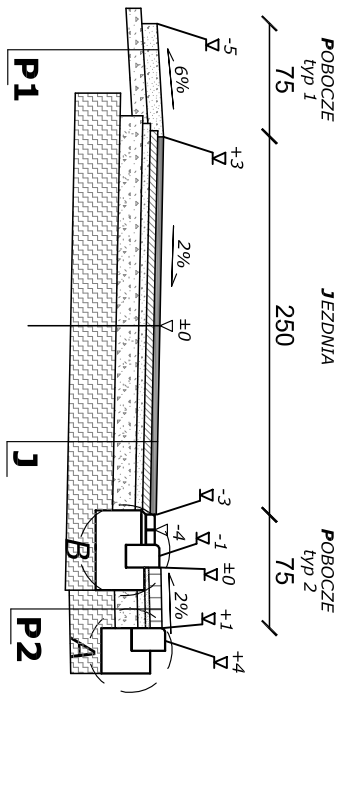


PRZEKRÓJ TYPOWY I-I

wymiary w [cm], skala 1:50



JEZDNIA	
4cm	warstwa ścierna z betonu asfaltowego AC 11S
5cm	warstwa wiążąca z betonu asfaltowego AC 16W
5cm	warstwa podbudowy zasadniczej z mieszanki niezwiązanej z kruszywem C _{50/30} kruszywo łamane o uziarnieniu ciągłym 0/31,5
15cm	warstwa podbudowy zasadniczej z mieszanki niezwiązanej z kruszywem C _{50/30} kruszywo łamane o uziarnieniu ciągłym 0/63
30cm	warstwa ulepszonego podłoża stabilizowanego cementem
59cm	ŁĄCZNIE

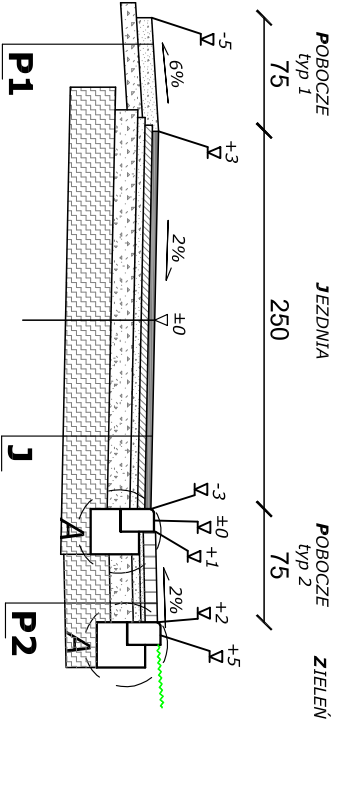
POBOCZE -typ 1	
---	skroplenie emulsją + grys
10cm	destrukrt asfaltowy
10cm	warstwa podbudowy zasadniczej z mieszanki niezwiązanej z kruszywem C _{50/30} kruszywo łamane o uziarnienie ciągłym 0/63
20cm	ŁĄCZNIE

POBOCZE -typ2	
8cm	warstwa ścierna z bet. kostki brukowej typ 2xT kolor gafi.
3cm	zaprawa cementowo-piaskowa 1:2
5cm	warstwa podbudowy zasadniczej z mieszanki niezwiązanej z kruszywem C _{50/30} kruszywo łamane o uziarnienie ciągłym 0/31,5
15cm	warstwa podbudowy zasadniczej z mieszanki niezwiązanej z kruszywem C _{50/30} kruszywo łamane o uziarnienie ciągłym 0/63
30cm	warstwa ulepszonego podłoża stabilizowanego cementem
61cm	ŁĄCZNIE

ZJAZD -typ 1	
8cm	warstwa ścierna z bet. kostki brukowej typ 2xT kolor bordo
3cm	zaprawa cementowo-piaskowa 1:2
5cm	warstwa podbudowy zasadniczej z mieszanki niezwiązanej z kruszywem C _{50/30} kruszywo łamane o uziarnienie ciągłym 0/31,5
15cm	warstwa podbudowy zasadniczej z mieszanki niezwiązanej z kruszywem C _{50/30} kruszywo łamane o uziarnienie ciągłym 0/63
30cm	warstwa ulepszonego podłoża stabilizowanego cementem
61cm	ŁĄCZNIE

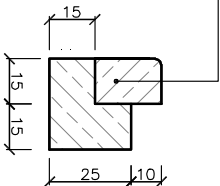
PRZEKRÓJ TYPOWY II-II

wymiary w [cm], skala 1:50



SZCZEGÓŁ "A"

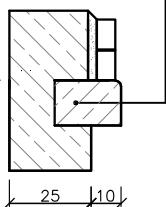
wymiary w [cm]
skala 1:25



krawężnik betonowy wibroprasowany najazdowy o wym. 15x22x100cm posadowiony bezpośrednio na wilgotnym, świeżym i nieścężonym betonie, ława betonowa z oporem -beton C16/20 0,06 m³/mb

SZCZEGÓŁ "B"

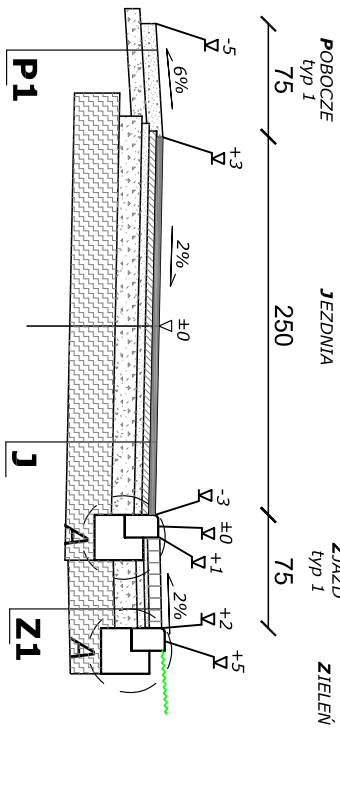
wymiary w [cm]
skala 1:25



ściek z bet. kostki brukowej typ 'prostokąt' o wym. 6x10x20cm wraz z krawężnikiem betonowym wibroprasowanym najazdowym o wym. 15x22x100 cm posadowiony bezpośrednio na wilgotnym, świeżym i nieścężonym betonie, ława betonowa z oporem -beton C16/20 0,118 m³/mb

PRZEKRÓJ TYPOWY III-III

wymiary w [cm], skala 1:50



<div></div> <div>PRACOWNIA INŻYNIERSKA S1 MARCIN HAJOST 43-300 Bielsko - Biała, ul. Barlickiego 15/6 NIP 549-164-37-72 pracownia@s1onet.pl tel. 500 107 085 tel/fax: (33) 499 97 55</div>	
temat projektu:	Przebudowa drogi gminnej wewnętrznej (bocznej do ul. Żwirki i Wigury) od km 0+000,00 do km 0+526,45 w Targanicach i Andrychowcie
inwestor:	Gmina Andrychów ul. Rynek 15 34-120 Andrychów
adres inwestycji:	boczna do ul. Żwirki i Wigury; Targanice i Andrychów jedn. ewid. 121801.5 Andrychów -obszar wiejski, obręb: 0006 Targanice dz. ewid. 3/2, 14/3, 24/2, 11/2, 8/4, 6/1, 40/1, 4/1, 3/1, 14/4, 6/12, 6/11, 6/10, 6/9, 6/8, 6/7, 6/6, 6/5, 6/4, 6/3 jedn. ewid. 121801.4 Andrychów -miasto, obręb: 0001 Andrychów miasto dz. ewid. 1257/17, 1257/19, 1817/2, 1817/3, 1817/7, 1258/12, 1816/2, 1257/11, 1258/13, 1257/20, 1257/2, 1817/11, 1817/12, 1817/13, 1817/14, 1817/10, 1818, 1256
stadium:	Materiały do zgłoszenia robót budowlanych
branża:	Drogowa
tytuł rysunku:	Przekrój typowy I-I, II-II, III-III
projektował: (br. drogowa)	inż. Marcin Hajost nr upr. SLK/2005/PWOD/07
data:	03.2019
	skala: 1:50/25
	nr rys. 2.1